

РЕСПУБЛИКА БЕЛАРУСЬ
ЕДИНЫЙ ГОСУДАРСТВЕННЫЙ РЕГИСТР НЕДВИЖИМОГО
ИМУЩЕСТВА, ПРАВ НА НЕГО И СДЕЛОК С НИМ

Государственный комитет по имуществу Республики Беларусь
Республиканское унитарное предприятие "Могилевское
агентство по государственной регистрации и земельному
кадастру"

Горецкий филиал
Шкловское бюро

СВИДЕТЕЛЬСТВО (УДОСТОВЕРЕНИЕ) № 725/1835-1152
о государственной регистрации

По заявлению от 27 июня 2023 года № 938/23:1835

В отношении **капитального строения** с инвентарным номером 725/С-20091, расположенного по адресу: Могилевская обл., Шкловский р-н, г. Шклов, ул. 70 год Великой Перемоги, 56/8, площадь - 265.6 кв.м, назначение - Здание специализированное складов, торговых баз, баз материально-технического снабжения, хранилищ, наименование - Склад кирпич.

произведена государственная регистрация:

1. создания эксплуатируемого капитального строения
2. возникновения права собственности на капитальное строение, правообладатель – юридическое лицо, резидент Республики Беларусь Открытое акционерное общество "Шкловский агросервис" (форма собственности - частная)

Приложение: нет

Примечание: нет

Свидетельство составлено 30 июня 2023 года

Регистратор *Косьяненко Ольга Константиновна 1835*

М.П.

(подпись)

Лист 1 из 1





ГОСУДАРСТВЕННЫЙ КОМИТЕТ ПО ИМУЩЕСТВУ РЕСПУБЛИКИ БЕЛАРУСЬ
Круглянское бюро Горецкого филиала Республиканского унитарного предприятия
"Могилевское агентство по государственной регистрации и земельному кадастру"

РЕЕСТР АДРЕСОВ РЕСПУБЛИКИ БЕЛАРУСЬ

СПРАВКА № 274893
о присвоении адреса

Уникальный идентификатор адреса: 7885930

Геокод: 54.23006745, 30.27879353

Адрес объекта: 213001, Республика Беларусь, Могилевская обл., Шкловский р-н, г. Шклов, ул. 70 год Великой
Перемоги, 56/8

Вид объекта: Капитальное строение

Тип помещения: Нежилое

Этаж/этажность: 1

Подъезд/количество подъездов: 0

Дата регистрации адреса: 02.06.2023

Основание присвоения (изменения, прекращения существования) адреса: *Выполнение работ по присвоению,
изменению, прекращению существования адресов*

Документы, являющиеся основанием для регистрации адреса: *Инструкция о порядке ведения адресной системы,
утвержденная постановлением Государственного комитета по имуществу Республики Беларусь (Государственный
комитет по имуществу Республики Беларусь) от 15.08.2012 № 27*

Состояние адреса: Адрес зарегистрирован

Специалист по технической инвентаризации 1-й категории
02.06.2023



м.п. Носолюк С. И.

map.nca.by



ГОСУДАРСТВЕННЫЙ КОМИТЕТ ПО ИМУЩЕСТВУ РЕСПУБЛИКИ БЕЛАРУСЬ

ТЕХНИЧЕСКИЙ ПАСПОРТ

на здание

Шкловское бюро Горецкого филиала Республиканского унитарного предприятия "Могилевское
агентство по государственной регистрации и земельному кадастру"

(наименование организации по государственной регистрации недвижимого имущества, прав на него и сделок с ним)

Наименование: Склад кирпич.

Назначение: 2 29 08 - Здание специализированное складов, торговых баз, баз
материально-технического снабжения, хранилищ

Инвентарный номер: - 425/с - 20091

Адрес: 213001, Республика Беларусь, Могилевская обл., Шкловский р-н,
г. Шклов, ул. 70 год Великой Перемоги, 56/8

Составлен по состоянию на: 18.05.2023

Составил 07.06.2023
(дата)

Уполномоченное должностное лицо 07.06.2023
(дата)



С.И. Носолюк
(инициалы, фамилия)

С.А. Котиков
(инициалы, фамилия)

Отметки

1. Общие сведения о здании

1. Кадастровый номер земельного участка	725850100001002831 (5.3173)
2. Литер	9А1/к
3. Количество надземных этажей, шт.	1
4. Количество подземных этажей, шт.	-
5. Год постройки (дата приемки в эксплуатацию)	1995
6. Год реконструкции	-
7. Физический износ, %	45
8. Объем здания, куб.м	1927
9. Наружная площадь (площадь застройки), кв.м.	308 (308)
10. Общая площадь здания, кв.м	265.6
11. Нормируемая площадь здания, кв.м	220.9
12. Количество нежилых изолированных помещений, шт.	-
13. Общая площадь нежилых изолированных помещений, кв.м	-
14. Нормируемая площадь нежилых изолированных помещений, кв.м	-
15. Количество жилых изолированных помещений (квартир), шт.	-
16. Жилая площадь жилого дома (общежития, жилого здания специального назначения), кв.м	-
17. Общая площадь жилых помещений (квартир) жилого дома, кв.м	-
18. Общая площадь квартир по СНБ, кв.м	-
19. Общая площадь жилых помещений общежития, жилого здания специального назначения, кв.м	-
20. Общая площадь помещений общежития, жилого здания специального назначения, кв.м	-
21. Площадь балконов, лоджий, террас и т.п. без учета коэффициентов, кв.м	-
22. Площадь балконов, лоджий, террас и т.п. жилых помещений с учетом коэффициентов, кв.м	-
23. Количество машино-мест, шт.	-
24. Площадь машино-мест, кв.м	-
25. Вид конструкции здания	Бескаркасная
26. Материал наружных стен	Кирпич

2. Сведения о стоимости

Вид стоимости	Дата определения (год уровня цен)	Стоимость, руб.	Документ о стоимости
1	2	3	4
Остаточная стоимость	10.03.2023 (уровень цен Нет сведений)	941.37	Справка о балансовой принадлежности и стоимости объекта недвижимого имущества Открытое акционерное общество «Шкловский агросервис» от 30.12.2022 № 116

3. Распределение помещений и их площадей

3.1. По жилым помещениям

Наименование	Распределение квартир по числу комнат							Жилые помещения в общежитиях	Жилые помещения в жилых зданиях специального назначения	Иные жилые помещения	Всего
	однокомнатные	двухкомнатные	трехкомнатные	четырёхкомнатные	пятикомнатные	более пяти комнат	итого				
1	2	3	4	5	6	7	8	9	10	11	12
Количество жилых помещений (квартир), шт.	-	-	-	-	-	-	-	-	-	-	-
Количество жилых комнат, шт.	-	-	-	-	-	-	-	-	-	-	-
Жилая площадь, кв. м	-	-	-	-	-	-	-	-	-	-	-
Общая площадь жилых помещений (квартир) жилого дома, кв. м	-	-	-	-	-	-	-	-	-	-	-
Общая площадь жилых помещений общежития (жилого здания специального назначения), кв.м	-	-	-	-	-	-	-	-	-	-	-
Общая площадь квартир по СНБ, кв. м	-	-	-	-	-	-	-	-	-	-	-
Общая площадь здания, кв. м	-	-	-	-	-	-	-	-	-	-	-

3.2. По нежилым помещениям

Назначение	склад.	Всего
1	2	3
Нормируемая площадь, кв. м	220.9	220.9
Общая площадь, кв.м	265.6	265.6

3.3. Благоустройство жилых помещений

Наименование показателя	Отопление			Водопровод	Канализация		Горячее водоснабжение	Ванны (души)	Газ (газоснабжение)	Напольные электроплиты (варочные панели)
	печное	Центральное			центральная	местная				
		от ТЭЦ или групповой (районной) котельной <*>	от индивидуальных отопительных устройств на <***>							
1	2	3	4	5	6	7	8	9	10	11
Количество изолированных жилых помещений (квартир), шт.	-	-	-	-	-	-	-	-	-	-
Общая площадь жилых помещений, кв. м	-	-	-	-	-	-	-	-	-	-

<*> Система теплоснабжения централизованная.

<***> Система теплоснабжения децентрализованная (локальная).

4. Техническое описание
4.1 Техническое описание здания

№ п/п	Наименование конструктивных элементов и инженерных систем	Описание конструктивных элементов и инженерных систем
1	2	3
1	Фундамент	Бетон
2	Наружные стены	Кирпичи
3	Внутренние стены	Нет
4	Перегородки	Кирпичи
5	Перекрытия	Плита перекрытия железобетонная ребристая
6	Крыша (кровля)	Рулонные кровельные материалы на битуме
7	Полы	Бетон Наличие теплых полов: Нет
8	Окна	Деревянные изделия
9	Двери, ворота	Деревянные изделия, Металлические изделия
10	Отделочные работы:	-
10.1	наружная отделка стен	Окрашено
10.2	внутренняя отделка	Оштукатурено и окрашено
11	Инженерные системы:	-
11.1	отопление	Нет
11.2	водопровод и канализация:	-
11.2.1	холодное водоснабжение	Нет
11.2.2	канализация	Нет
11.2.3	горячее водоснабжение	Нет
11.2.4	ванны, душ	Нет
11.3	система электрооборудования:	-
11.3.1	электроснабжение	Централизованная система
11.3.2	подключение электроплит	Нет
11.4	газоснабжение	Нет
11.5	вентиляция	Вентиляция с естественным побуждением
11.6	мусоропровод	Нет
11.7	лифты	Нет
11.8	иные	Телефонизация (телефонная сеть)
12	Прочие	Нет

4.2 Техническое описание основных строений, их составных элементов и принадлежностей

Литер	Наименование	Год постройки (дата приемки в эксплуатацию)	Износ, %*	Площадь, кв.м**	Объем, куб.м	Описание конструктивных элементов и инженерных систем***															
						фундамент	стены	перегородки	перекрытия	крыша	полы	окна	двери, ворота	отделка	отопление	водопровод	канализация	электро- снабжение	газо- снабжение	иные	прочие
1	2	3	4	5	6	7	8	9	10	11	12	13	14	15	16	17	18	19	20	21	22
9А1/к	Склад кирпич.	1995	45	308 (308)	1927	-	-	-	-	-	-	-	-	-	-	-	-	-	-	-	-

* Для незавершенных строений указывается готовность, %.

** Указывается наружная площадь и площадь застройки, а в отношении погребов и т.п. – площадь по внутреннему периметру.

*** По основному строению описание конструктивных элементов и инженерных систем в данной таблице не приводится.

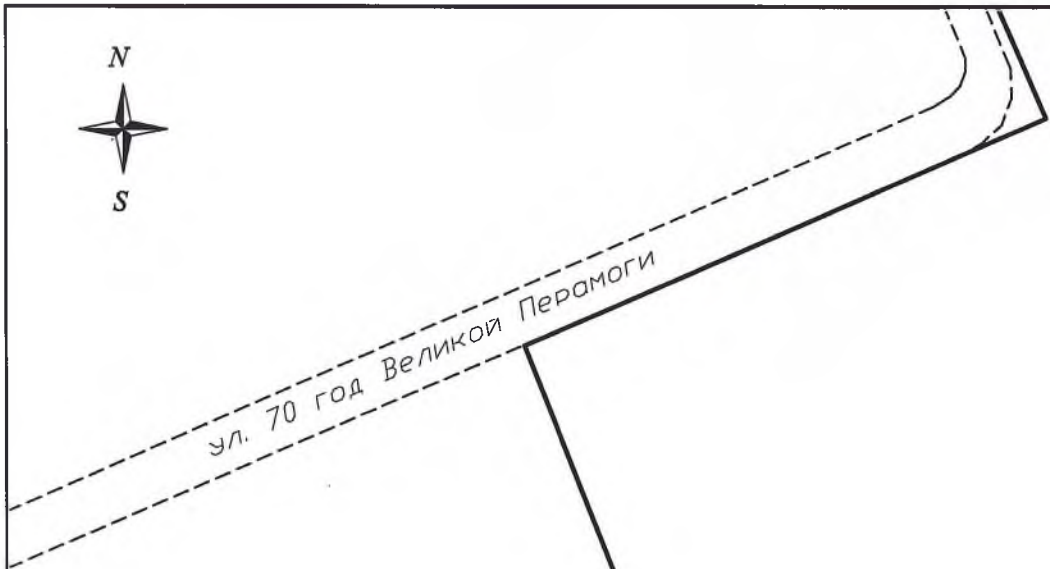
При внесении сведений по сооружениям графы 5 – 22 объединяются.

Примечание: Строка «Инвентарный номер» не заполнена по причине его отсутствия на момент составления итогового технического документа. Инвентарный номер присваивается при государственной регистрации создания объекта недвижимого имущества и указывается в свидетельстве (удостоверении) о государственной регистрации.

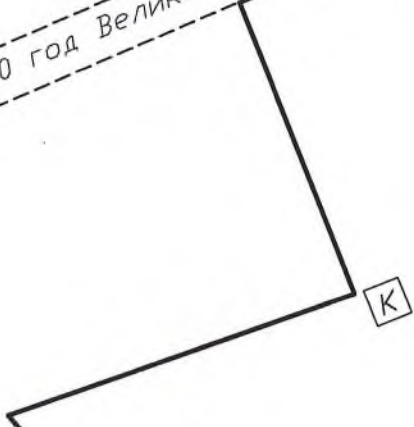
Количество страниц технического паспорта : 5

Приложение: 1. Ситуационный план на 1 л.; 2. поэтажные планы на 1 л.

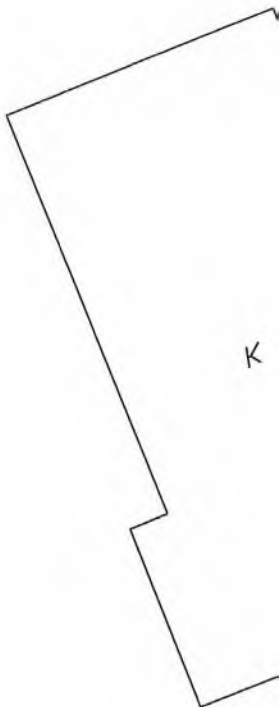
СИТУАЦИОНН



ул. 70 год Великой Победы

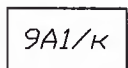


К



К

Условные обозначения:



9А1/к - Склад кирпич.



- Границы земельного участка

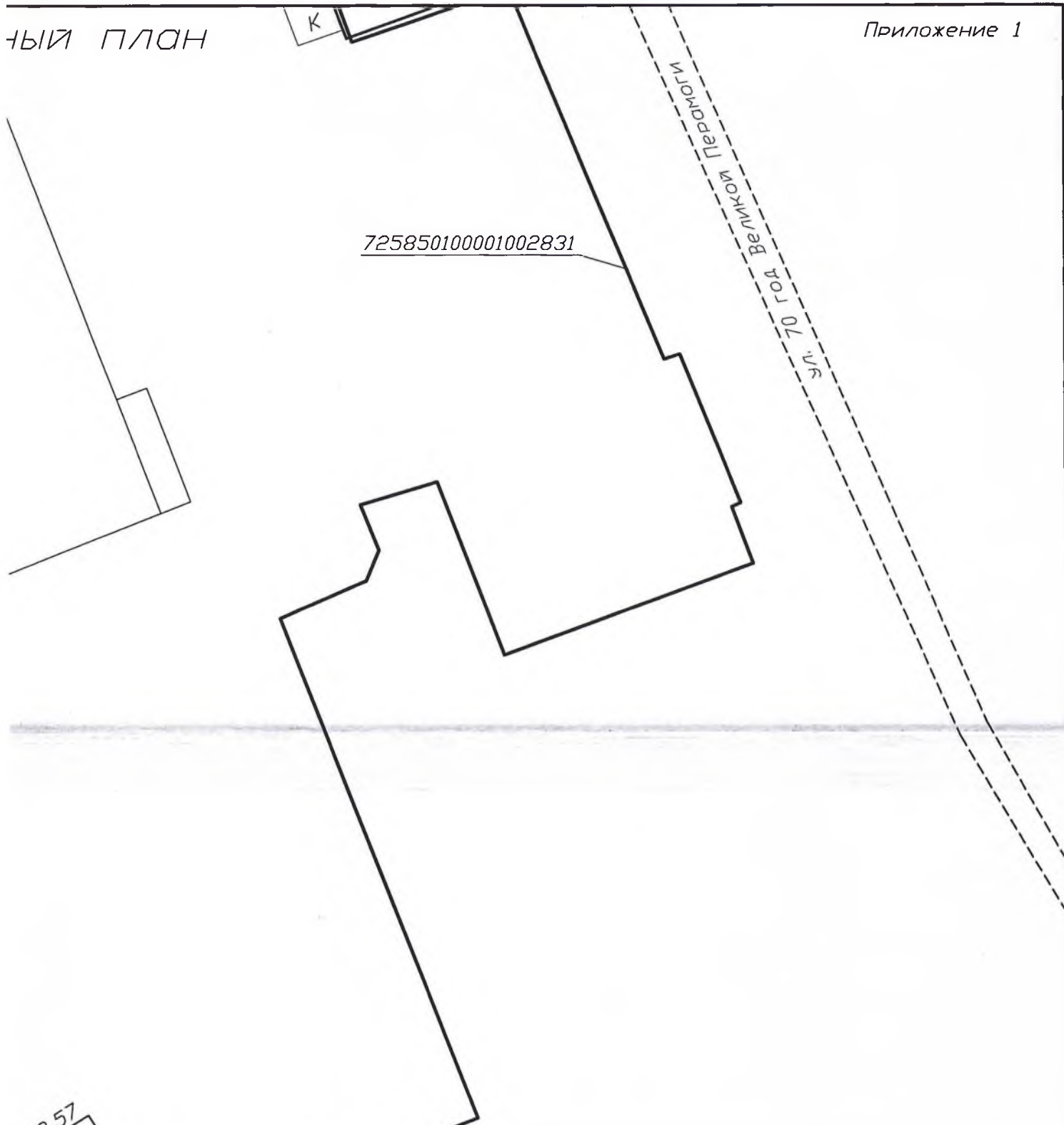


- Геокод

725850100001002831 - Кадастровый номер земельного участка



К



725850100001002831

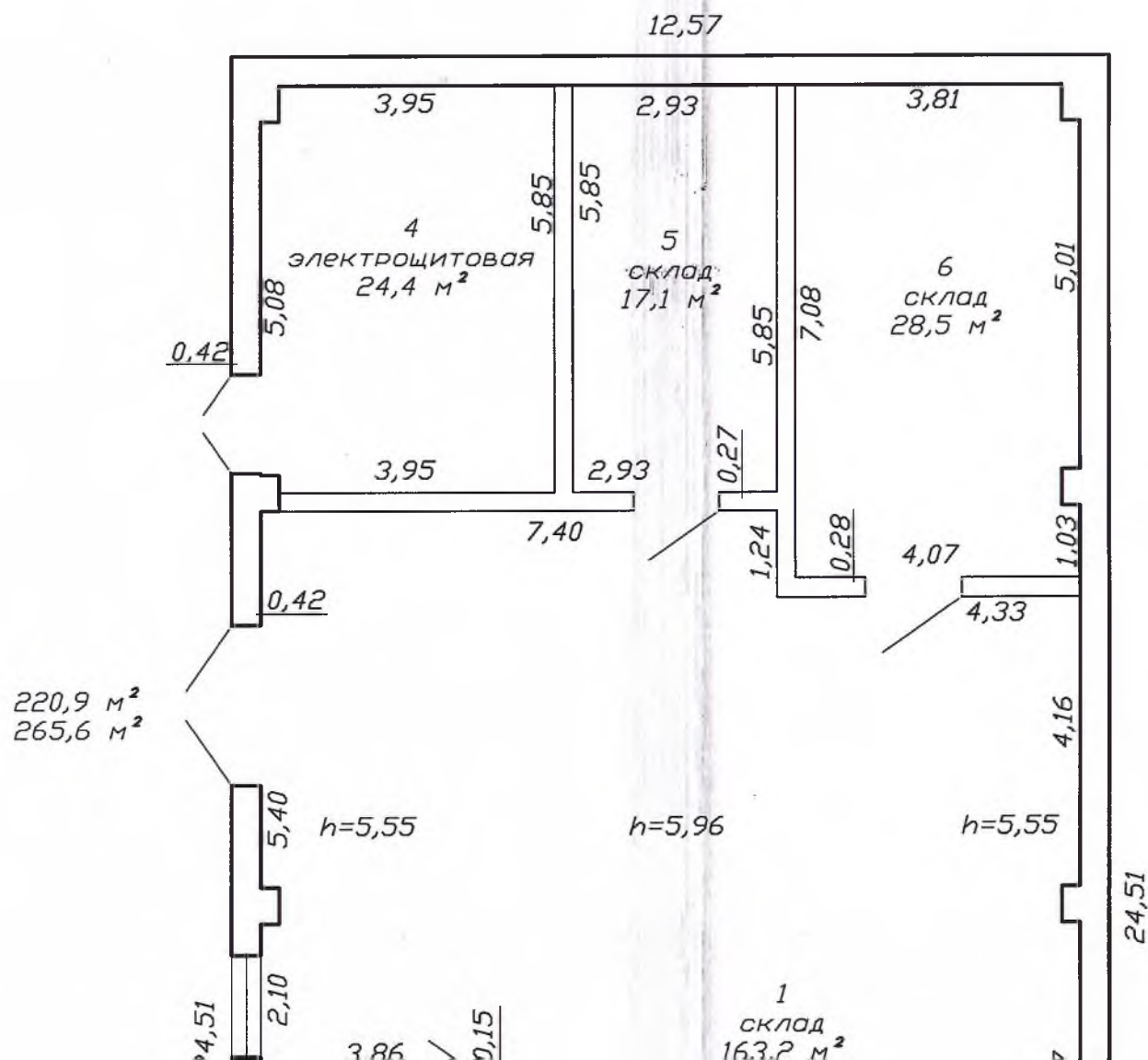
ул. 70 год Великой Перемоги

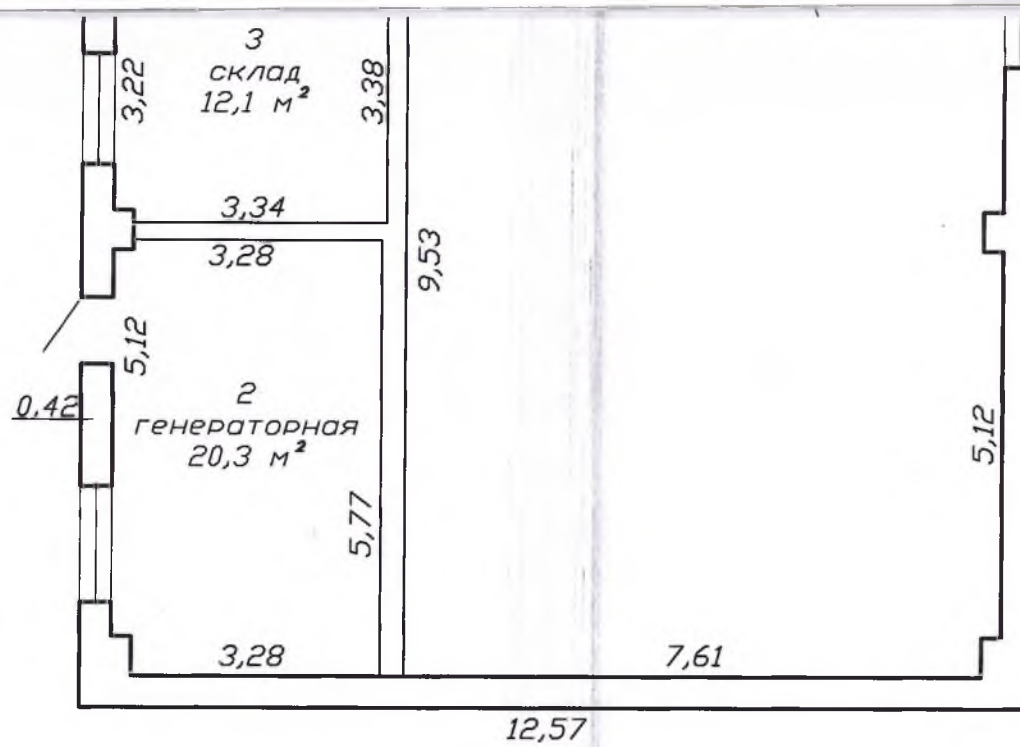
12,57
24,51
9A1/к
⊕
24,51
12,57

Шкловское бюро Горецкого филиала РУП "Могилевское агентство по государственной регистрации и земельному кадастру"			
Склад кирпич.			
213001, Республика Беларусь, Могилевская обл., Шкловский р-н, г. Шклов, ул. 70 год Великой Перемоги, 56/8			
Система координат: 1963 года			
Составлен по состоянию на: 18 мая 2023 г.			
Масштаб	Лист 1	Листов 1	Стр. 6
1:1000	Инициалы, Фамилия	Подпись	Дата
Составил	С.И. Носолюк		02.06.2023
Оформил	С.И. Носолюк		02.06.2023
Проверил	С.А. Котиков		07.06.2023

Поэтажный план Секция (подъезд) - Этаж 1

Приложение с





Шкловское бюро Горецкого филиала
РУП "Могилевское агентство по государственной
регистрации и земельному кадастру"

Склад кирпич.

213001, Республика Беларусь,
Могилевская обл., Шкловский р-н, г. Шклов,
ул. 70 год Великой Победы, 56/8

Литер 9А1/к Секция (подъезд): - Этаж:1

Составлен по состоянию на: 18 мая 2023 г.

Масштаб Лист 1 Листов 1 Стр. 7

1:200 Инициалы, Фамилия Подпись Дата

Составил С.И. Носолюк 02.06.2023

Оформил С.И. Носолюк 02.06.2023

Проверил С.А. Котиков 07.06.2023